

ANUNT

SOCIETATEA COMERCIALĂ TOPOMEDCRIS SRL, VĂ FACE CUNOSCUȚ CĂ ÎN PREZENT SE EXECUTĂ MĂSURĂTORI CADASTRALE ÎN CADRUL PROGRAMULUI NAȚIONAL DE CADASTRU ȘI CARTE FUNCİARĂ (PNCCF) **-(CADASTRU GRATUIT) ÎN UAT LICURICI – ZONA PRIMĂRIA, LICURICI FRUMUȘEI – HOTAR HUREZANI, ÎNTRE MATCĂ ȘI CULME DEAL GÎLCEȘTI.**

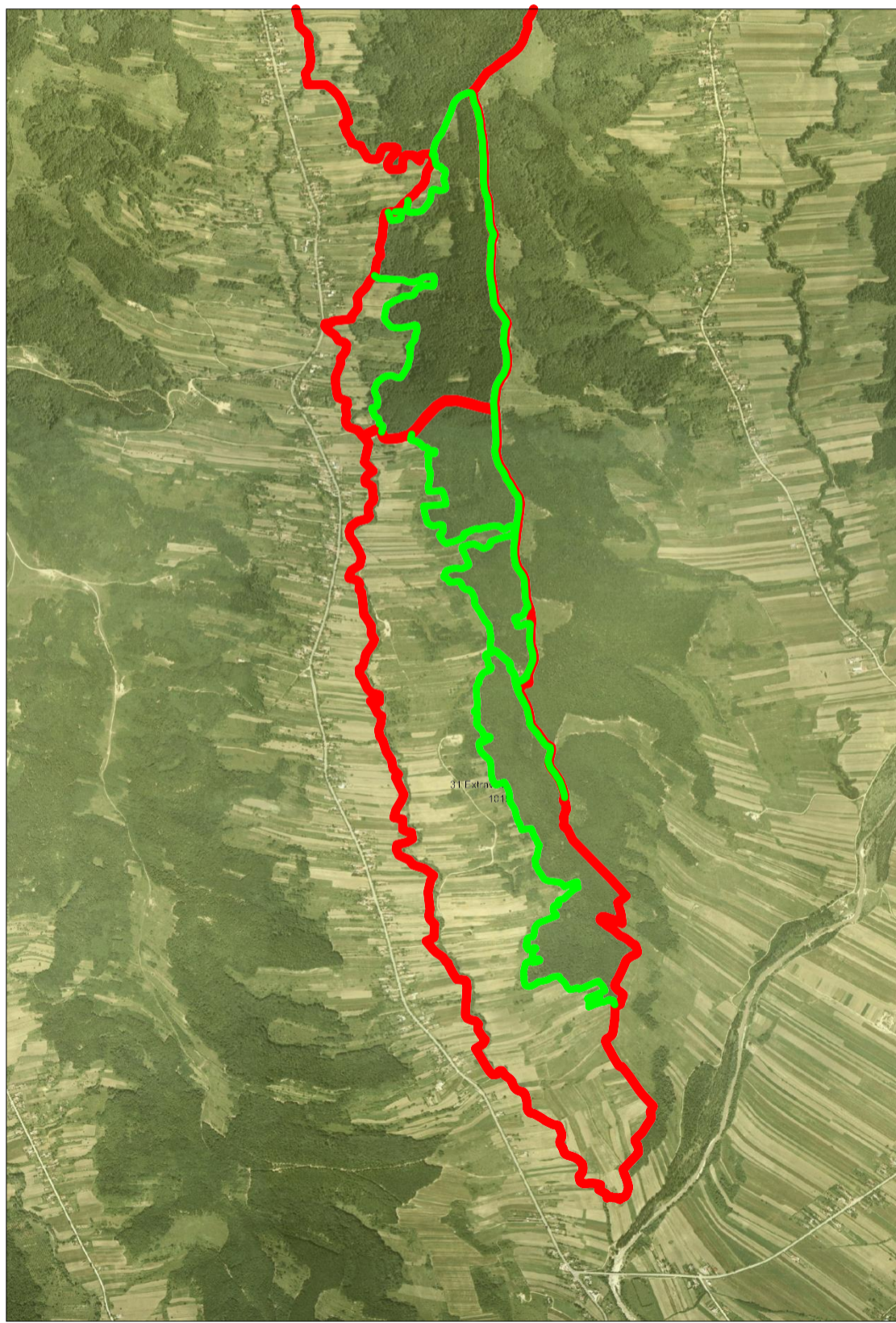
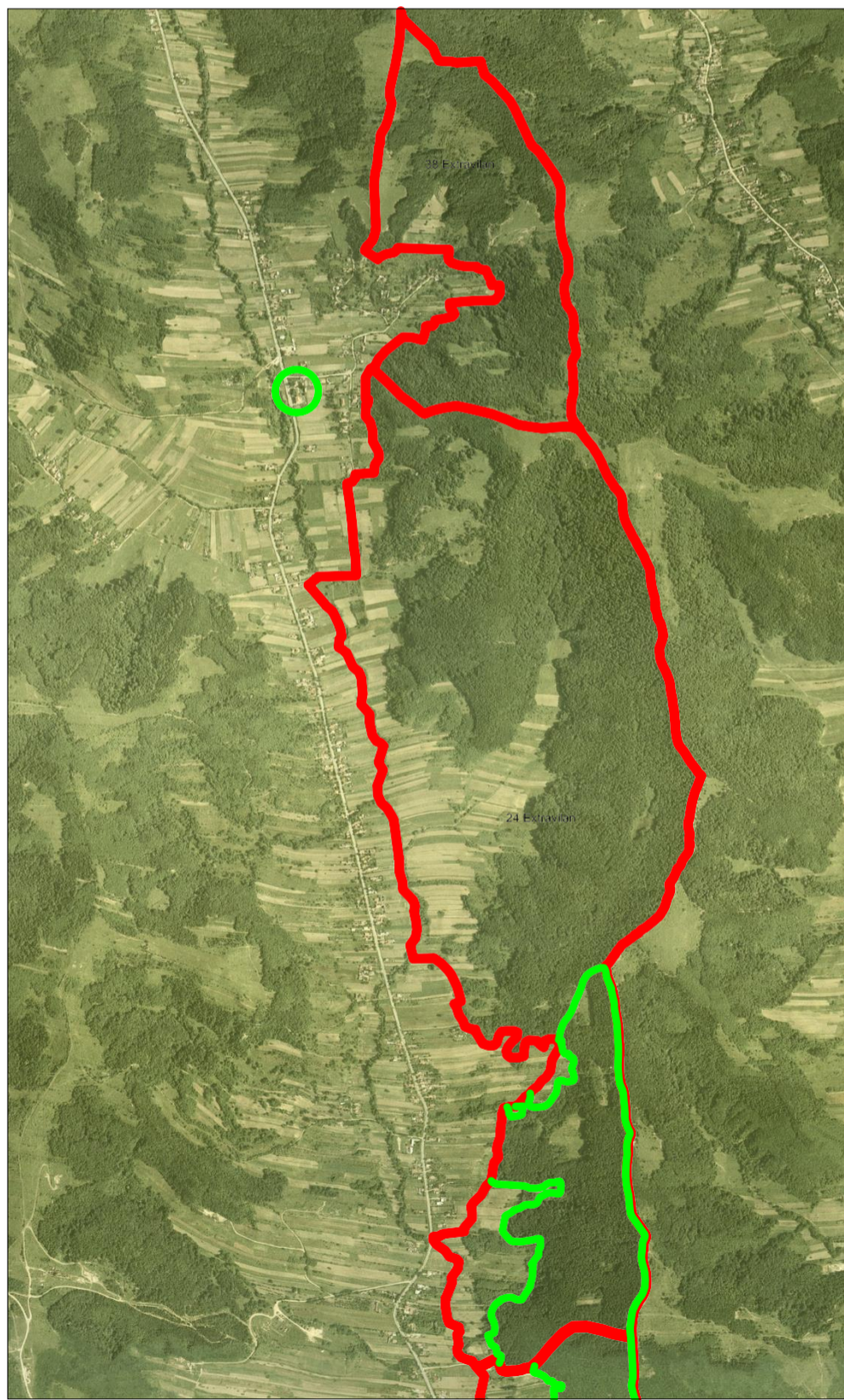
ÎN ACEST SENS VĂ RUGĂM SĂ PARTICIPAȚI LA MĂSURĂTORILE CADASTRALE ȘI SĂ INDICATI ECHIPELOR DE TEREN LIMITELE PROPRIETĂȚILOR DUMNEAVOASTRĂ.

TOTODATĂ VĂ RUGĂM A AVEA ASUPRADUMNEAVOASTRĂ BULETINUL / CARTEA DE IDENTITATE A TITULARULUI DE ROL, LIPSA ACESTUIA VA CONDUCE LA NEMĂSURAREA TERENULUI DVS.

IMPORTANT:

AVÂND ÎN VEDERE SITUAȚIA ACTUALĂ CUPREZENTA CORONAVIRUSULUI VĂ RUGĂM SĂ NU FORMAȚI GRUPURI MAI MARI DE 3 PERSOANE, ȘI ASTFEL VĂ PROTEJAȚI ȘI PE DUMNEAVOASTRĂ ȘI SPECIALIȘTII CARE EXECUTĂ MĂSURĂTORILE, FIECARE PROPRIETAR TREBUIE SĂ AȘTEPTE ECHIPA DE MĂSURĂTORI ÎN CAPĂTUL PARCELEI PERSONALE

ÎN SPERANȚA UNEI BUNE PREZENȚE LA MĂSURĂTORI ȘI A COOPERĂRII DUMNEAVOASTRĂ, VĂ MULȚUMIM!



SC TOPOMEDCRIS SRL
DIRECTOR
ING. MEDINTU MIRCEA ADRIAN